

Relazione sopralluogo laboratorio Yola Yoli

Settembre 2018

(Claudio Grassini - Ricardo Madrid)

Situazione Esterna:

Il Giardino esterno è stato sistemato con cura ed è tenuto bene.

Sono stati potati alcuni arbusti cosa che adesso permette la visibilità della scritta "progetto Yola Yoli...."

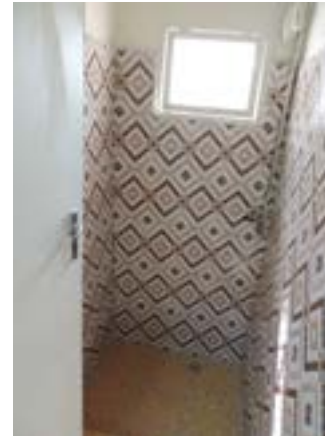
E' stata affissa la targa consegnata nella missione 2017

L'adattamento dei locali ha utilizzato l'intera veranda preesistente

Ristrutturazione

La ristrutturazione ha tenuto conto delle prescrizioni indicate a suo tempo dall'Ufficio di Igiene Comunale di Luanshya.

Locali autonomi con porta sono stati adibiti a Servizi igienici (WC), doccia, piccolo spazio ad uso degli operai con lavandino (per eventuale preparazione dei pasti), Spogliatoio, magazzino, locale per conservare gli utensili e lavaggio degli stessi, ecc



Situazione Generale

Sia in occasione della visita del gruppo che del sopralluogo per l'inventario ed efficienza delle macchine i locali si presentavano puliti ed ordinati, sono stati affissi i cartelli a suo tempo prodotti sulla procedura di produzione, sulle norme igieniche, ecc.

Due note non positive:

- 1) Il personale non indossava guanti
- 2) I visitatori non sono stati invitati a levarsi le scarpe, a prima vista non c'erano zoccoli professionali

La strumentazione e gli attrezzi necessari erano puliti ed ordinati e disposti in modo adeguato alla procedura di produzione,

I contenitori di plastica per il dosaggio ed alcuni pezzi delle macchina quali coltelli, frullino, vasche metalliche si presentavano ordinati e puliti in una scaffalatura metallica collocata funzionalmente nel vano adibito anche al lavaggio di dette attrezzature

Nel vano adibito a magazzino si trovano alcuni scatoloni unti dalla fuoriuscita dai sacchetti dell'impasto dovuto al malfunzionamento della termosigillatrice.

Nella documentazione presente nel laboratorio oltre a report già inviati, appunti sui quantitativi di produzione ecc. non è presente il "manuale di progetto" il quale contiene ogni notizia sul processo di produzione, inventario delle attrezzature ecc, (anche se in passato consegnato in più copie sarà inviato via mail)



Inventario e situazione della attrezzature

(si segue l'ordine del processo di produzione)

Magazzino:

presente scorta di noccioline, zucchero, latte in polvere, olio, premix,. Altri quantitativi sono a disposizione nel magazzino generale di Dagama.

Presenti una ventina di cartoni da montare per l'imballaggio – si acquistano a Ndola

Vano lavaggio e deposito utensili

Presente ogni tipo di **contenitore** in plastica per i dosaggi delle materie prime in numero e capienze sufficienti secchi in plastica per il trasporto ecc. molti di questi sono danneggiati per l'usura e alcuni incrinati, alcuni cucchiaini a manico lungo sono consumati per l'usura.

Abbiamo dato istruzioni perché questo tipo di acquisti sia fatto in assoluta autonomia ed immediatamente, gli acquisti si possono fare a Luanshya sia al nuovo supermercato che ad un bazar “cinese” presente nella stessa galleria del supermercato, Ric ha verificato presso i negozi la disponibilità, di tutto ciò è stata informata Sr Rosaria

Materiale di Consumo, presente nei luoghi adatti i detersivi necessari anche se in scarsa quantità, altri quantitativi sono a disposizione nel magazzino generale di Dagama Home, basta chiedere a Sr Rosaria o alla Sr che sostituisce la Sig.ra Longa.

Etichette composizione Yola Yoli presente in numero sufficiente comunque possiedono il file per la stampa di altri quantitativi

Non abbiamo visto una scorta di qualche disinfestante quale il Lisoform o simile

Bilancia Kg 50 . esteticamente usurata, ma perfettamente funzionante

Sacchetti in plastica, presente in quantità sufficiente comunque si acquistano a Luanshya



Macchinari

1) Robot Coupe R5 plus : motore perfettamente funzionante. Possiede anche un coperchio di riserva, cutter utilizzabile, ma consumato (allunga il tempo di produzione)

DA ACQUISTARE n° 2 Cutter. (è stato comunicato fino la noia che quando si consumi il primo cutter ci venga comunicato immediatamente)

Verificare con il fornitore la necessità della guarnizione del coperchi

ESISTE DI RISERVA un Robor Coupe R4 da 4,5, litri motore perfettamente funzionante , anche questo con i coltelli consumati.

DA ACQUISTARE n° 1 cutter per robot Coupe R4 (per tenere la riserva ok)



2) Paker Mix

Funzionante, problemi con il Shaft (frullino o frullone) in quanto le stanghe vanno fuori sede, problema che gli operai superano ricollocando le aste nella propria sede

DA ACQUISTARE n° 2 Shaft

RISERVA: ESISTE UN PAKER MIX (Più grande) nel magazzino generale di Dagama home



3) **DOSATORE**, marca Edhard, funzionante, consumata la copia di guarnizioni dentate (bianche) durano in torno ai 6 mesi, consumata anche la guarnizione rossa sotto la coppia dentata

DA ACQUISTARE: copia di guarnizioni dentate bianche
Guarnizione rossa che va sotto la coppia dentata

RISERVA: esiste una macchina identica nuova (donazione Lion club di Jesi)



4) **BILANCIA** (elettronica) piccola, funzionante anche se sparito il coperchio del vano batterie,

Esaurite la batterie. Batterie acquistate il problema del coperchio è facilmente risolvibile con un pezzo di scotch e un pezzo di cartone....!

RISERVA : non presente

5) **TERMOSIGILLATORE:** striscia copri asta di acciaio / resistenza consumata sostituita da una acquistata in occasione della missione.

DA ACQUISTARE: una (due) nuova

RISERVA: non presente (da acquistare ?)

Si è parlato a lungo con gli operai perché di propria iniziativa ed in autonomia provvedano alle piccole manutenzioni o piccoli acquisti, ma dell'atteggiamento ha già riferito il Presidente Drenaggi nel report sulla missione

Si è insistito con loro perché comunicino immediatamente quando il materiale si consuma) ad es. Cuter, ne avranno 2 a disposizione, finito il primo devono comunicarlo immediatamente. Si è fatto ripetere a voce alta tutto ciò come a due scolaretti.

Ric.

